

# La Cirurgia Major Ambulatòria

Unitat de Cirurgia Major Ambulatòria



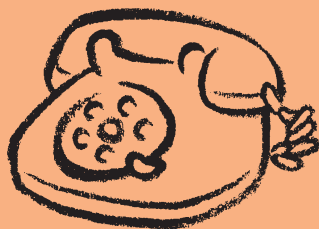
**Germans Trias i Pujol**  
Hospital

Institut Català de la Salut

# Què és la Cirurgia Major Ambulatòria?

L'anomenem Cirurgia Major Ambulatòria, CMA, o cirurgia major sense ingrés, perquè permet als pacients tornar a casa el dia mateix de la intervenció. Això no redueix la qualitat assistencial ni el confort, encara que l'operació sigui amb anestèsia local, regional o general.

Us recomanem que seguiu les instruccions que tot seguit us apuntem. Per a qualsevol dubte, podeu trucar al telèfon 93 497 88 86 les 24 hores del dia.



telèfon d'atenció 24 h  
**93 497 88 86**

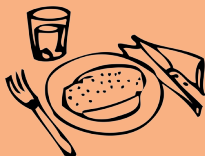


+informació

# Consells pràctics abans de la intervenció:



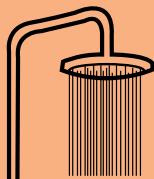
1. Podeu prendre aigua sense gas, infusions, cafè o suc sense polpa fins a 2 hores abans de la intervenció.



2. Podeu prendre aliments sòlids i llet fins a 6 hores abans de la intervenció.



3. Eviteu prendre xiclets, caramels o fumar en les 6 hores prèvies a la intervenció.



4. Heu de banyar-vos o dutxar-vos abans de venir a l'hospital. No us apliqueu cremes ni olis hidratants.



5. No porteu joies, pírcings ni esmalt d'ungles.



6. Porteu roba còmoda. Podeu portar llibres, revistes o passatemps.



7. Per evitar aglomeracions, us demanem que vingueu acompanyat/da d'una sola persona.

8. Altres consells:

\_\_\_\_\_

\_\_\_\_\_

\_\_\_\_\_

\_\_\_\_\_

\_\_\_\_\_

\_\_\_\_\_

\_\_\_\_\_

\_\_\_\_\_

## Després de la intervenció:



- Us quedareu unes hores en observació i podreu tenir la companyia d'una persona.
- Per tornar a casa, no podreu conduir cap vehicle: caldrà que una persona es responsabilitzi del vostre retorn.

## Un cop a casa:



- Continuareu en contacte amb nosaltres i caldrà que seguiu les recomanacions que us haguem donat abans de marxar.
- Les primeres 24 hores, caldrà que tingueu la companyia d'una persona que pugui ajudar-vos si necessiteu res.

# Citació programació:

Nom:

1r cognom:

2n cognom:

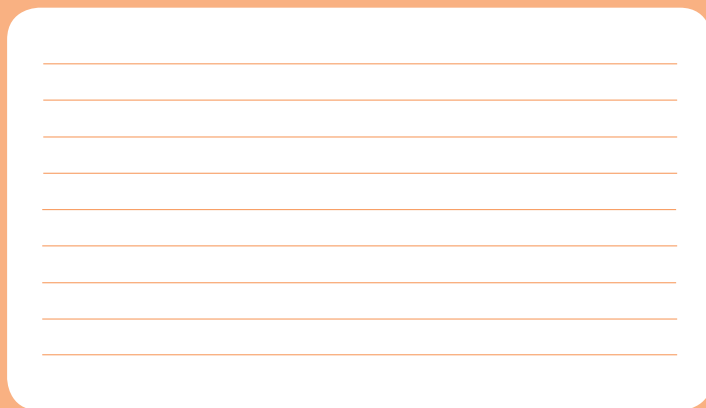
Tipus d'intervenció:

Data de la intervenció:

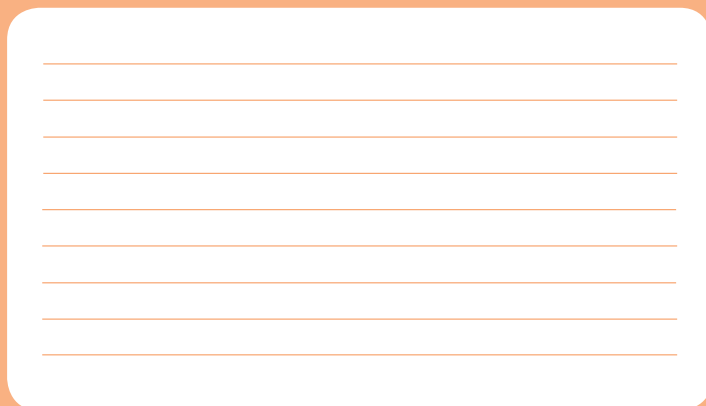
Espai reservat per a l'etiqueta

# Consideracions preoperatòries:

Medicació:

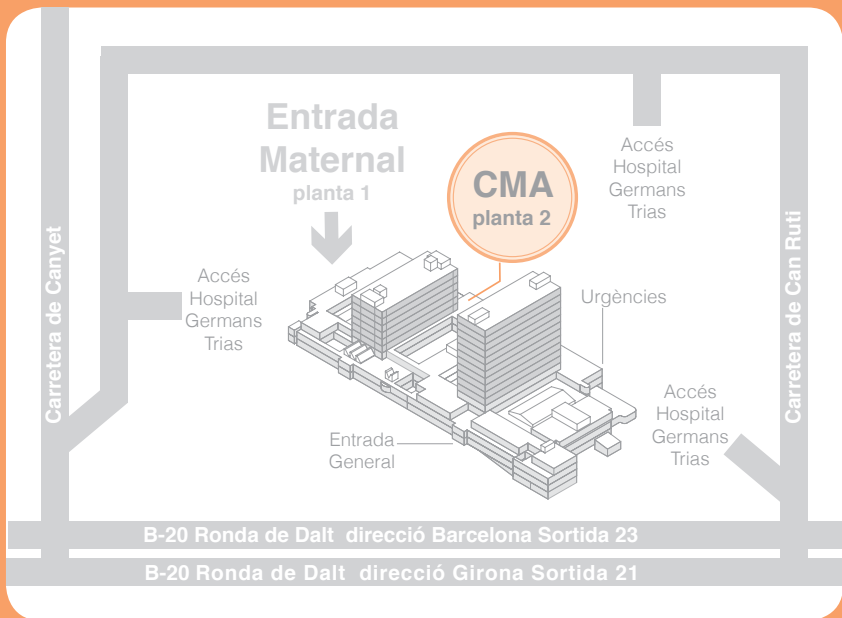


Altres:



# Com arribar a la CMA:

- Entreu per l'accés de maternal (**planta 1**).
- Pugeu a la **planta 2** per les primeres escales o ascensors que trobeu.
- Continueu pel passadís de l'esquerra.
- Un cop a la **planta 2**, trobareu la sala d'espera de **CMA**.



## Hospital Germans Trias

Carretera de Canyet s/n.

08916 Badalona.

Telèfon: 93 497 84 47 / 93 497 88 86



Generalitat de Catalunya  
Departament de Salut