

Organitza

Comissió de Lactància Materna de l'Hospital Germans Trias

Inscripcions

Personal Hospital Germans Trias: [a la intranet](#), a [Formació Continuada](#)

Personal extern: <http://www.germanstriashospital.cat/lactancia-materna>

Preu: 20 euros (**gratuït per a professionals de la Gerència Territorial Metropolitana Nord**)

Inscripcions obertes fins el 15/11/2019 (o fins a exhaurir les places).

Un cop formalitzada la inscripció, no s'admetran devolucions.

Acreditació

Activitat acreditada pel Consell Català de Formació Continuada de les Professions Sanitàries (CCFCPS)



Com arribar-hi



El Curs de
coneixements
en lactància
materna per a
professionals
de la salut

18 de novembre
a la sala d'actes de
l'Hospital Germans Trias



Institut Català de la Salut
**Gerència Territorial
Metropolitana Nord**



**Germans Trias i Pujol
Hospital**

Institut Català de la Salut

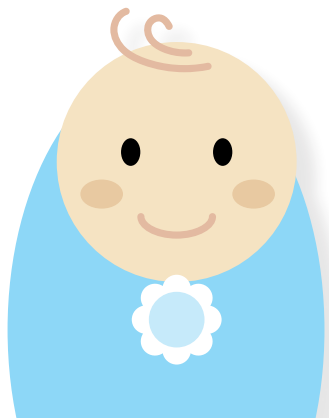
Introducció

La lactància materna és la manera normal i natural d'alimentar els nadons. La llet materna cobreix totes les necessitats d'energia i de nutrients que necessita el nadó per a un òptim creixement i desenvolupament durant els primers sis mesos de vida. Perquè així sigui, la lactància materna ha de ser exclusiva i a demanda. Obstetres, pediatres, llevadores, auxiliars d'infermeria i infermeres ens hem de mantenir actualitzats per tal de poder promocionar, donar suport a les mares lactants, i fer que el període de lactància sigui el més satisfactori possible.

Dirigit a

Professionals sanitaris que acompanyen la dona durant el procés d'alletament:

- Metges especialistes en ginecologia i obstetrícia, en pediatria i en medicina de família.
- Personal d'infermeria: llevadores, auxiliars d'infermeria i infermeres.



Programa

- 08.00 - 08.30 h** Recepció i entrega de documentació
- 08.30 - 09.00 h** Inauguració i benvinguda
- 09.00 - 10.00 h** **Conselleria en lactància materna**
Anna Pol, infermera pediàtrica de l'ABS Tordera i IBCLC (*International Board Certified Lactation Consultant*)
- 10.00 - 11.00 h** **Les crisis de lactància**
Inma Pablos, assessora de lactància de l'Associació Pit Penedès, IBCLC i pediatra de l'EAP Igualada Urbà
- 10.00 - 11.10 h** Discussió
- 11.10 - 11.40 h** Coffee Break
- 11.40 - 12.40 h** **Lactància Materna: protegint la salut del futur**
Hortènsia Vallverdú, pediatra del CAP Sant Rafael de Barcelona
- 12.40 - 13.10 h** **Radiacions ionitzants. Compatible o incompatible amb la lactància?**
Anabel Rodríguez, assessora de lactància, infermera de l'Hospital Germans Trias i IBCLC
- 13.10 - 13.50 h** **Lactància materna, més enllà de l'evidència**
Alba Padró, auxiliar de clínica, assessora de lactància i IBCLC
- 13.50 - 14.00 h** Discussió
- 14.00 - 14.15 h** **Conclusions**
Maria Estruch i Noemí Ramírez, llevadores de l'Hospital Germans Trias
- 14.15 - 14.30 h** **Tancament**
Dr. Coroleu, cap de la Unitat de Neonatologia de l'Hospital Germans Trias